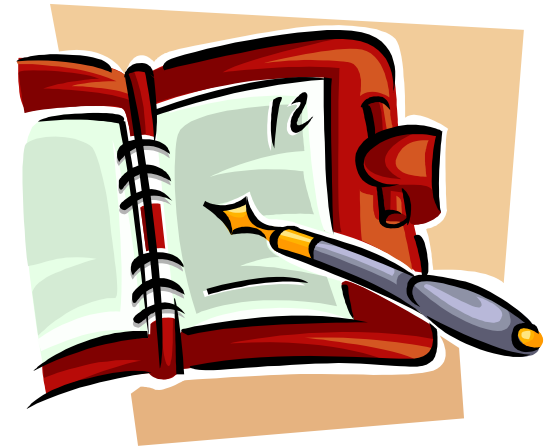
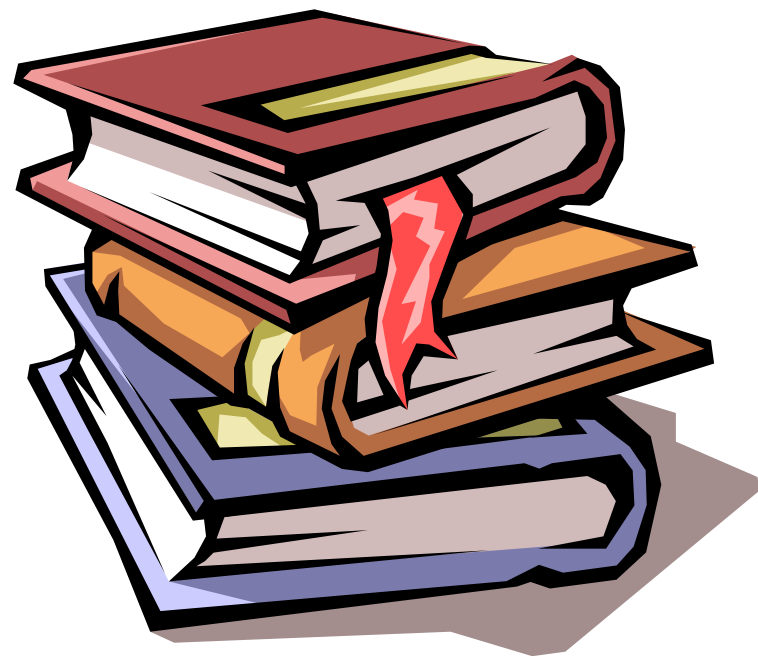




Corso di Microsoft'
PowerPoint
a cura di Greg Teti

- Introduzione
- Comunicare con PowerPoint
- Creare le prime diapositive
- Animazione
- Modelli Struttura
- Presentazione
- Iper testo

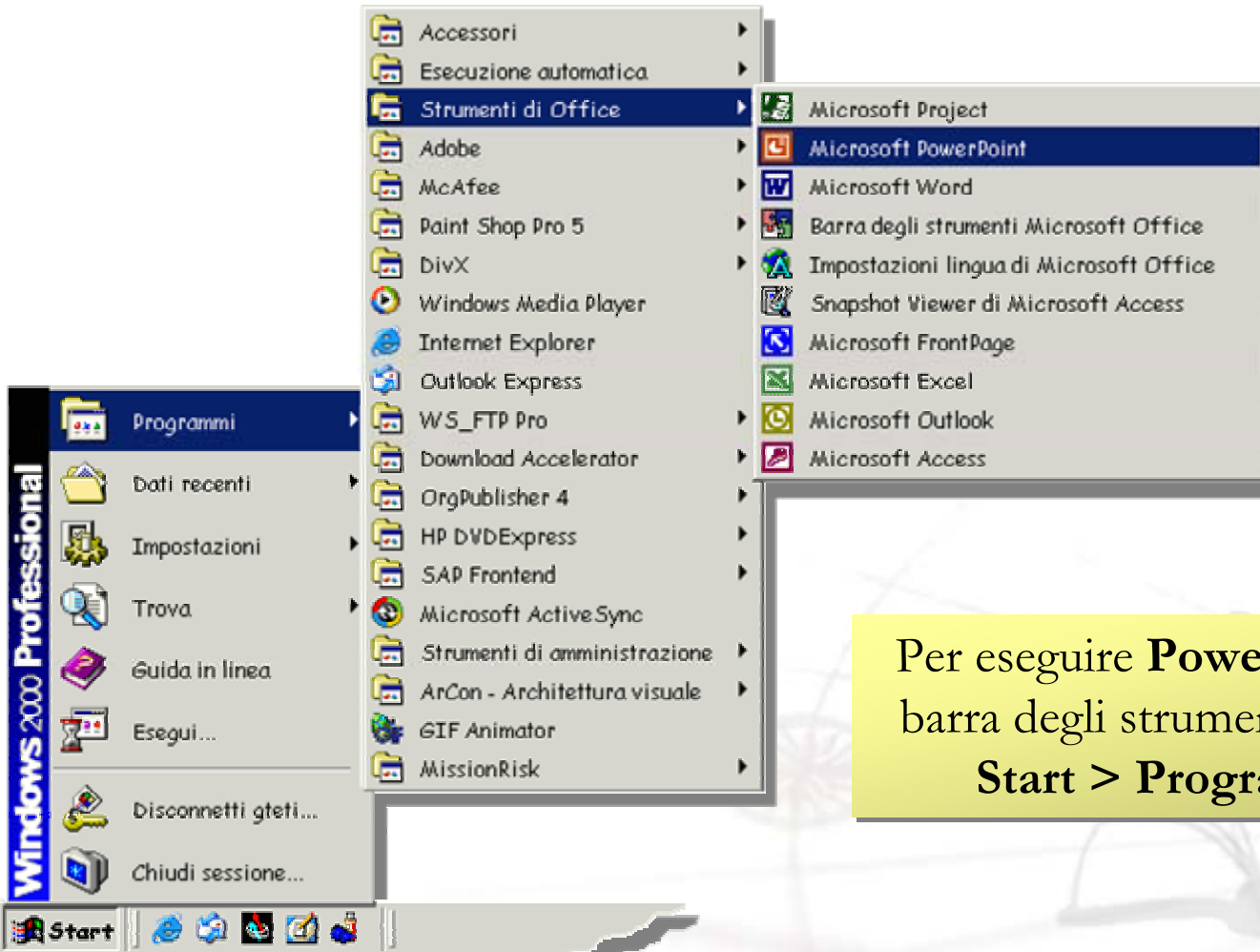




Introduzione

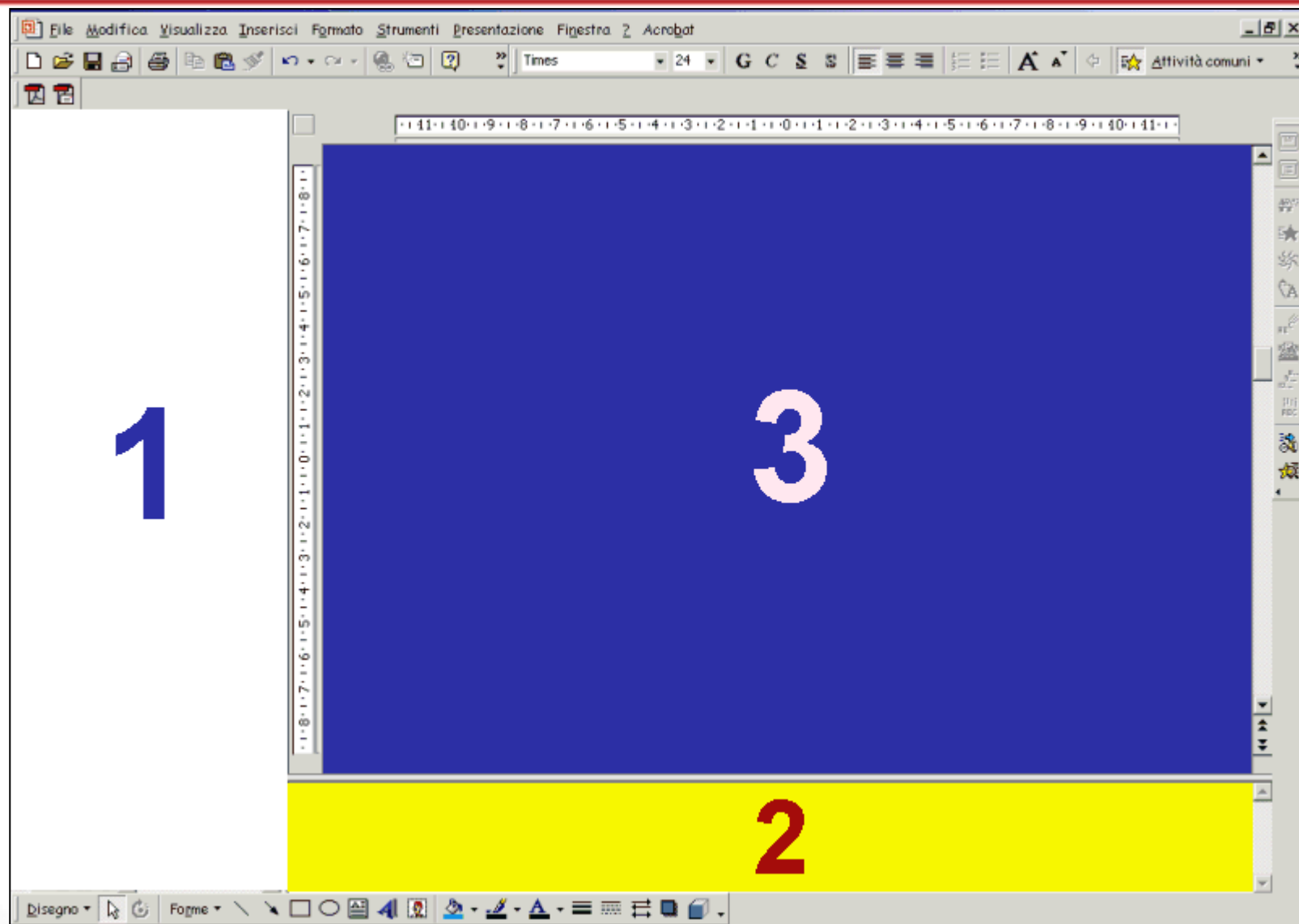


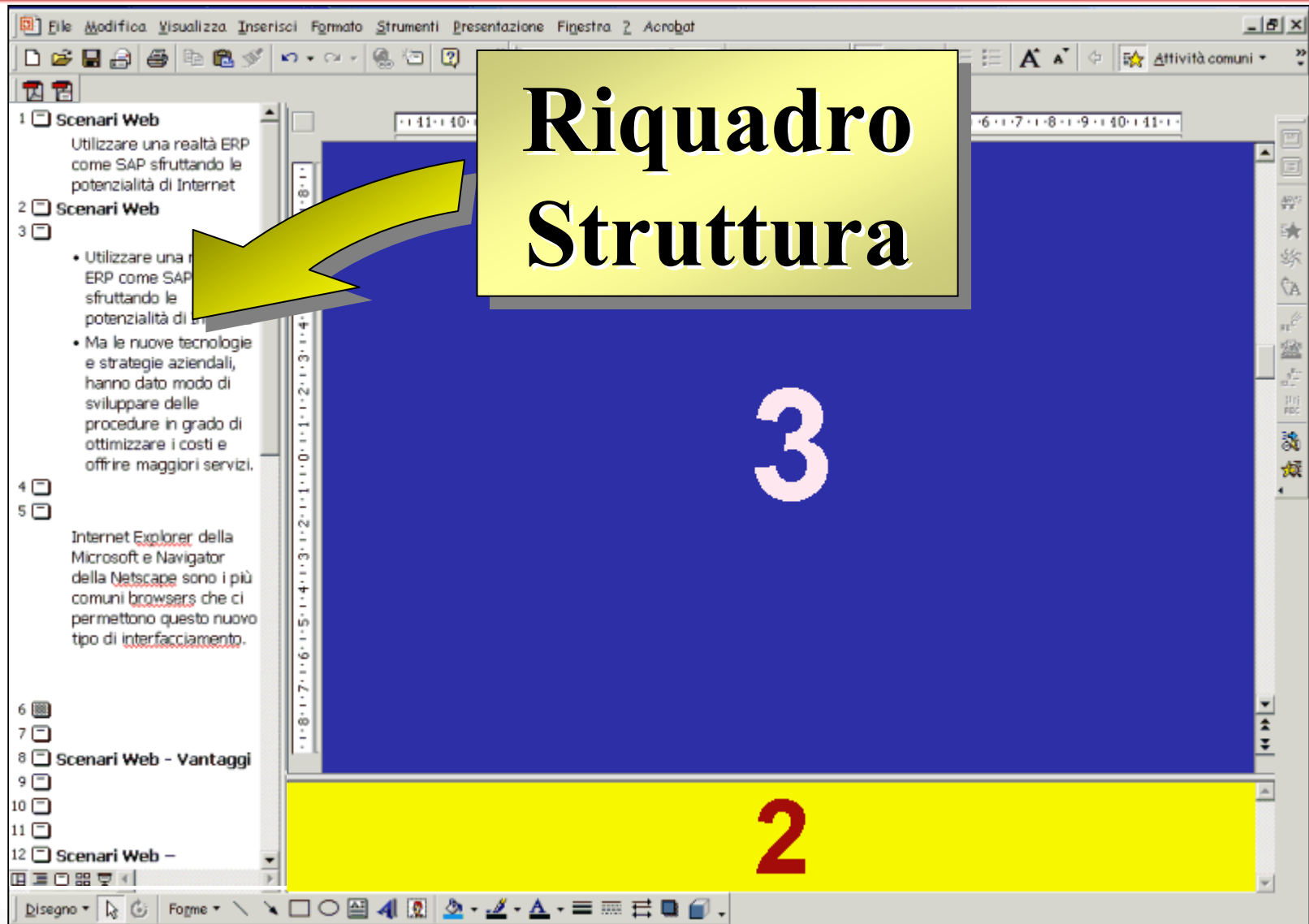
Power Point

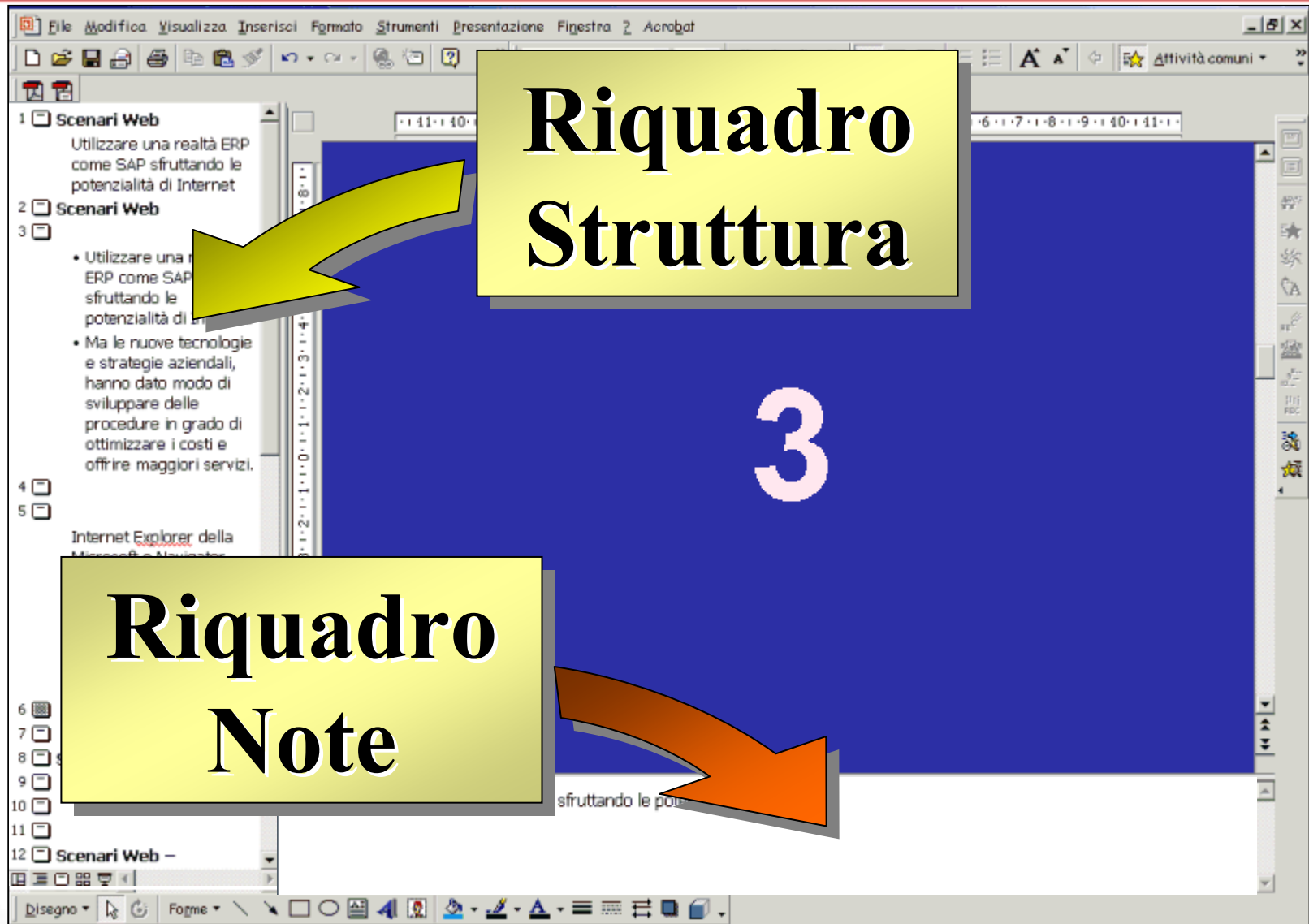


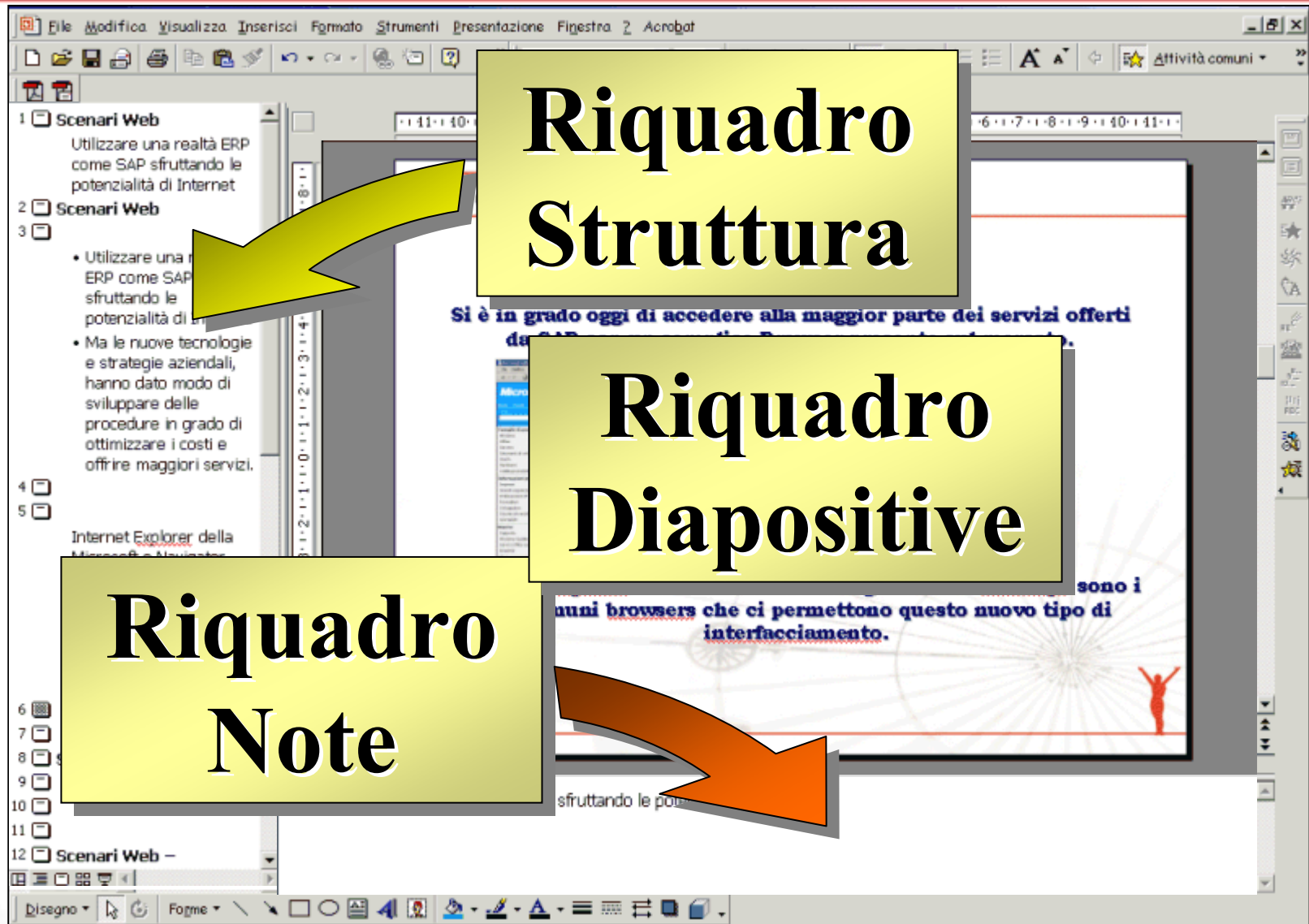
PowerPoint fa parte della suite di Microsoft Office

Per eseguire **PowerPoint** fare clic sulla barra degli strumenti Office oppure da **Start > Programmi > Office**.









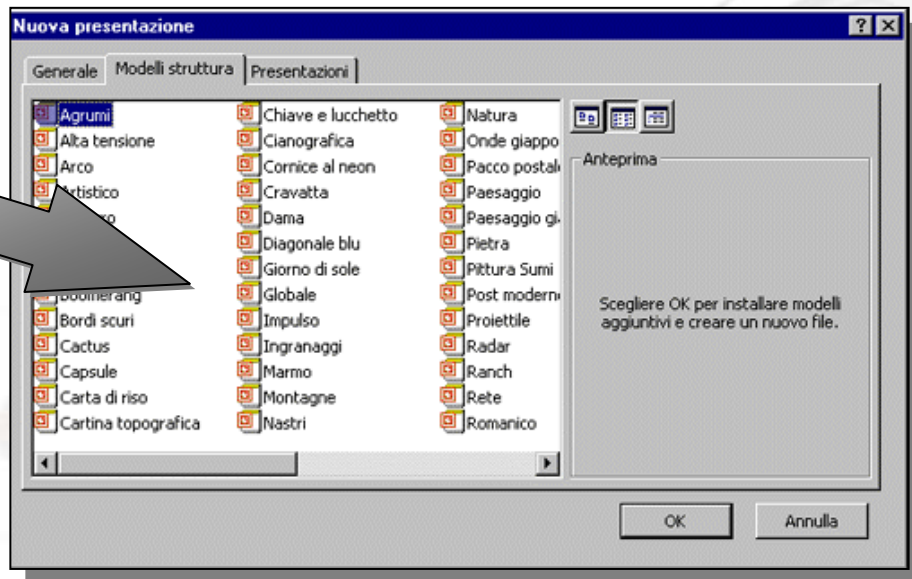
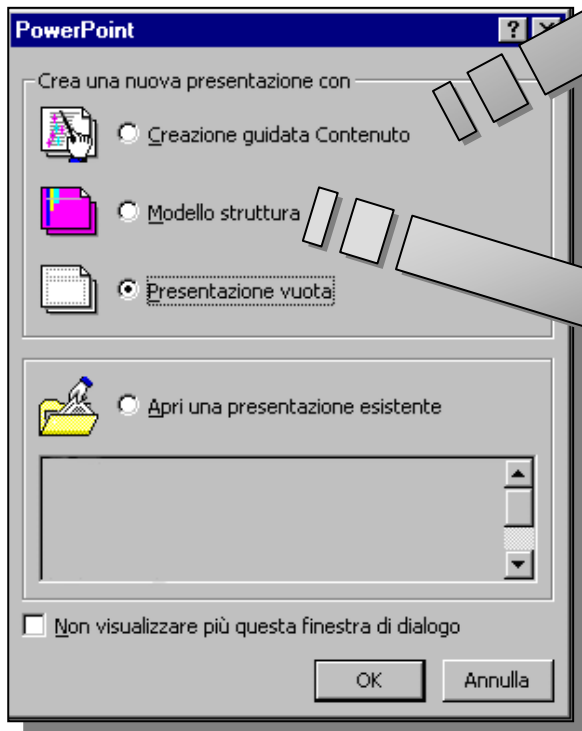
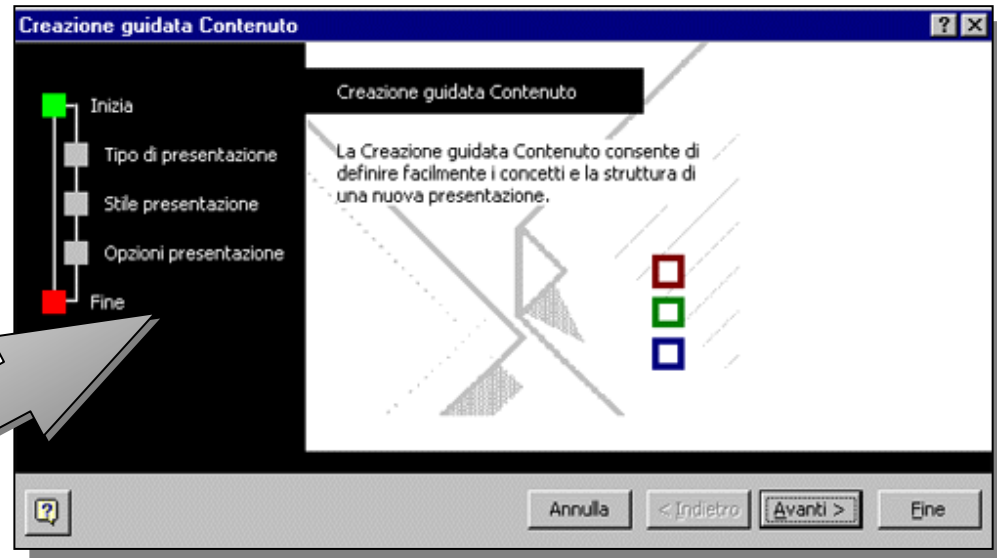


Creare una presentazione



All'avvio appare una finestra di dialogo che consente la scelta tra:

- **Creazione guidata contenuto**
- **Modello struttura**
- **Presentazione vuota** per creare una presentazione personalizzata.
- **Apri una presentazione esistente** per aprire una precedente presentazione.




Presentazione Vuota

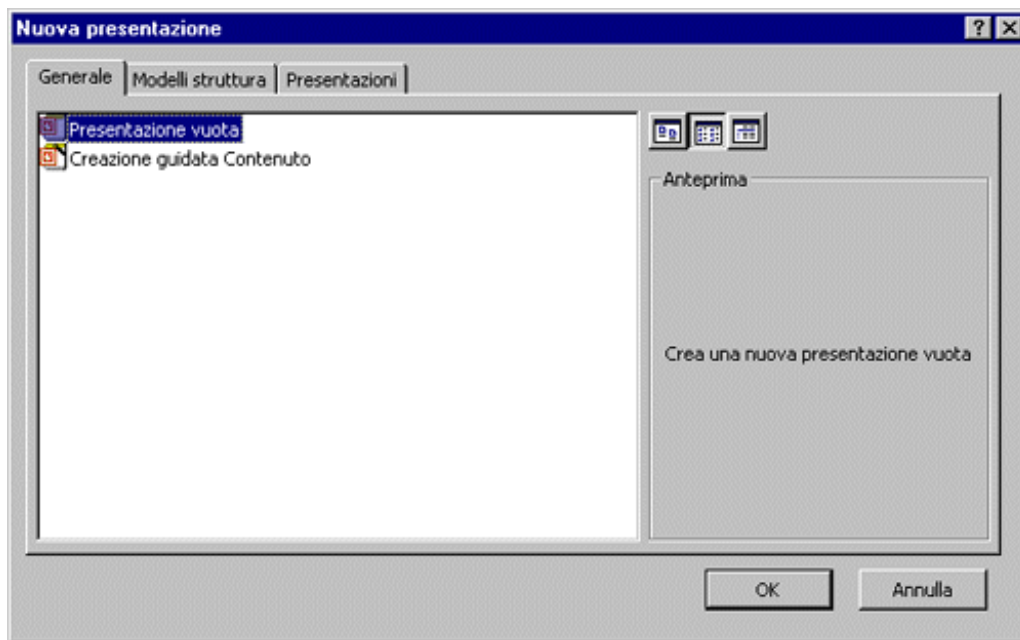
Scegliendo Presentazione Vuota apparirà la seguente schermata che permette di selezionare il modello che più si adatta alle nostre esigenze. Si può non farla più apparire selezionando **Non visualizzare più questa finestra in futuro.**



Ricordiamo: Se si volesse cambiare il modello scelto sarà sufficiente fare clic sulla slide con il tasto destro del mouse (menu di scelta rapida) e selezionare la voce **Layout diapositiva:** apparirà nuovamente la schermata appena descritta. Oppure raggiungerlo dal menu **Formato**.



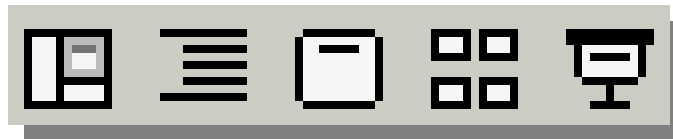
Una nuova presentazione si può aprire facendo clic sull'icona  e si ripresenterà la finestra precedente per la scelta del layout. Oppure raggiungerla dal menu **File/Nuovo**.



In questo caso si presenterà questa finestra che ripropone le scelte della finestra di dialogo iniziale. Selezionare **Presentazione vuota** e fare clic su **OK**.

Pulsanti di Visualizzazioni

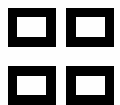
In basso a sinistra della pagina appaiono cinque piccoli tasti che permettono di cambiare il tipo di visualizzazione



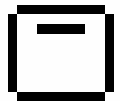
Visualizzazione Normale



Visualizzazione struttura pone l'attenzione più sul percorso della presentazione e il testo ma riduce la visione della singola diapositiva



Visualizzazione sequenza diapositive vengono mostrate in miniature tutte le diapositive della presentazione per eventualmente cambiare la loro disposizione trascinandole nella posizione desiderata.



Visualizzazione diapositive si sofferma più sull'aspetto della singola diapositiva ed è quello utilizzato di più al momento della composizione



Visualizzazione presentazione diapositive utilizzata per provare in anteprima le proprie presentazioni e per mostrarle al pubblico. La presentazione verrà eseguita a schermo intero con tutte le animazioni e transizioni applicate.

Sfondi e Colori

E' possibile applicare uno sfondo alle proprie diapositive. Dal menu **Formato** selezionare la voce **Sfondo** o raggiungerla facendo clic col tasto destro del mouse sulla diapositiva.

Apparirà la seguente finestra

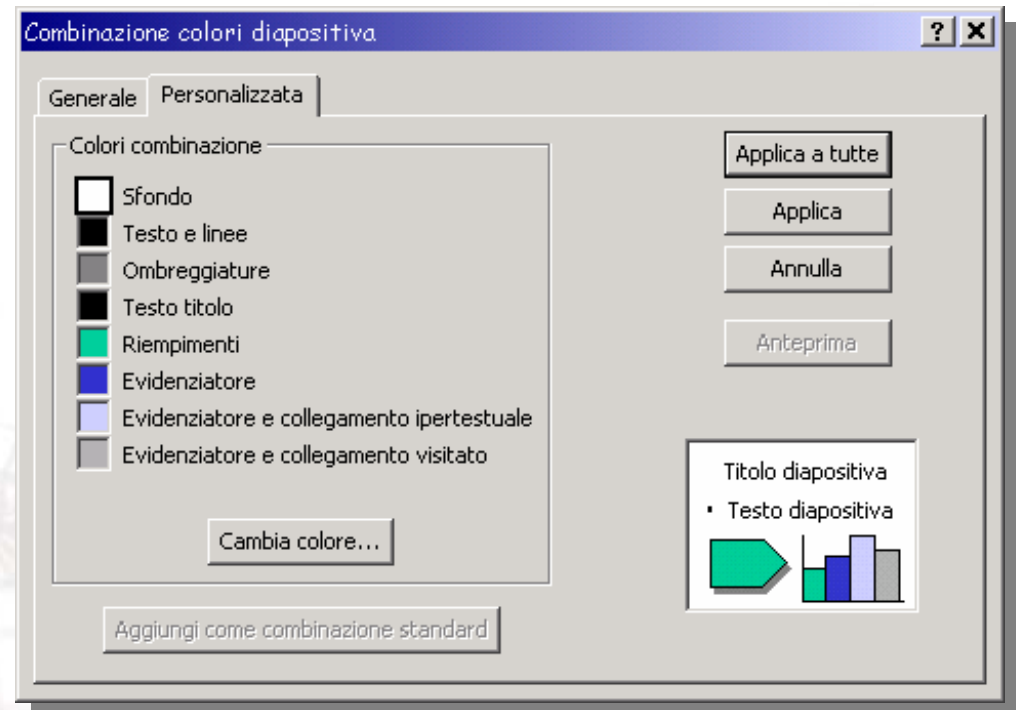
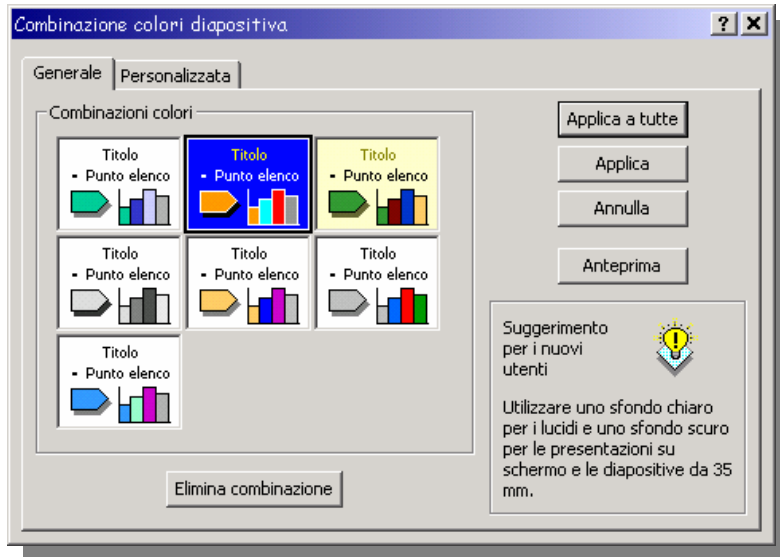


Il menù a tendina dà la possibilità di selezionare dei colori oppure di sceglierne di nuovi da Altri colori: si aprirà la finestra, qui in basso, con la gamma dei colori. Si può scegliere se applicarlo a tutte le diapositive (**Applica a tutte**) o solo alla singola (**Applica**)

Selezionando **Effetti di riempimento** si possono scegliere sfondi più complessi: a trama per esempio o anche da un'immagine personale.

Sfondi e Colori

Raggiungibile sempre dal menu Formato, o facendo clic col tasto destro sulla diapositiva, la voce **Combinazioni colori diapositiva** consente di abbinare un particolare colore agli oggetti che compongono la slide (testo, evidenziatore...) Esistono dei modelli predefiniti oppure si possono impostare degli abbinamenti personalizzati.



Inserimenti

Dal menù **Inserisci** è possibile inserire nella diapositiva una serie di componenti, dal testo alle clipart, dalle immagini ai componenti multimediali, dalle tabelle ai grafici. Insomma tutto ciò che ci viene in mente di inserire. Vediamo alcune tra le funzioni più utilizzate:



Casella di testo per inserire qualunque tipo di testo.



WordArt crea effetti di testo.



ClipArt apre la raccolta di clipart da cui è possibile inserire un'immagine.



Tabella per inserire una tabella nella diapositiva..



Immagine da File per inserire un'immagine diversa da una clipart.

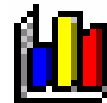
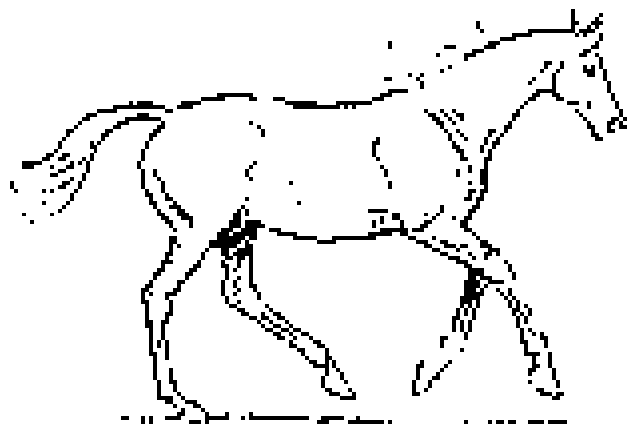


Grafico crea un grafico da inserire nella diapositiva. E' possibile importare grafici Excel.



E' possibile inoltre inserire forme particolari direttamente dal menù Forme

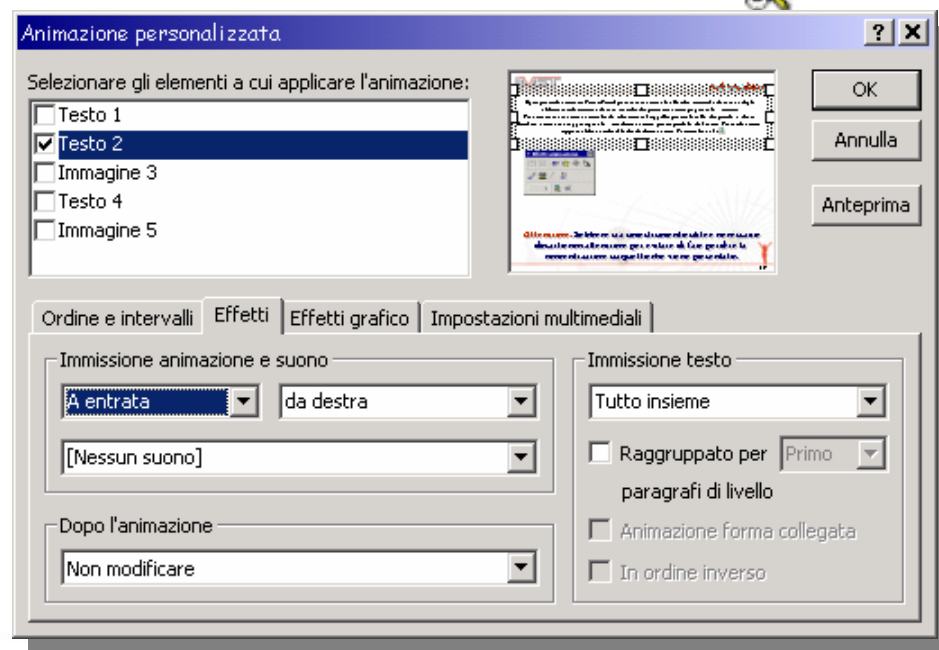


Animazione



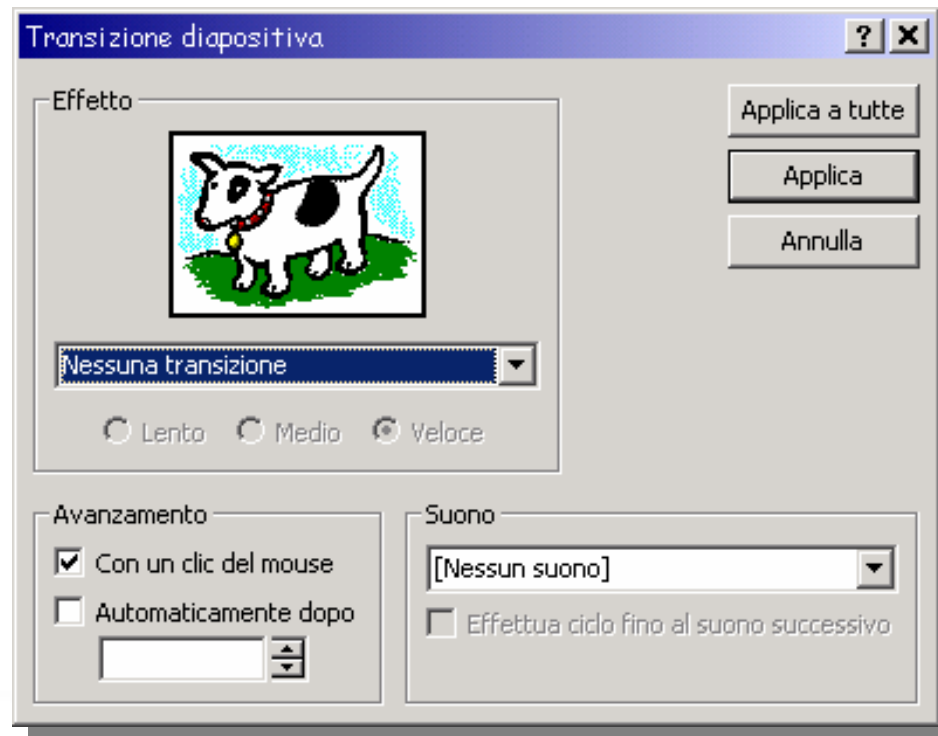
Ogni presentazione in PowerPoint può essere animata. Questo consente di creare degli abbinamenti sonori e di movimento che possano accompagnare la visione.

Per associare un'animazione basta selezionare l'oggetto presente sulla diapositiva che si desidera animare e raggiungere la voce **Animazione preimpostata** dal menu **Presentazione** oppure utilizzando il tasto di **Animazione Personalizzata**.



Attenzione: Sebbene sia uno strumento utile è necessario dosarlo con attenzione per evitare di fare perdere la concentrazione su quello che viene presentato.

Allo stesso modo possono essere assegnate delle animazioni nel passaggio tra una diapositiva e un'altra. Per ottenerle fare clic su **Transizione diapositiva** dal menu **Presentazione** e scegliere quella più adatta dalla nuova finestra.

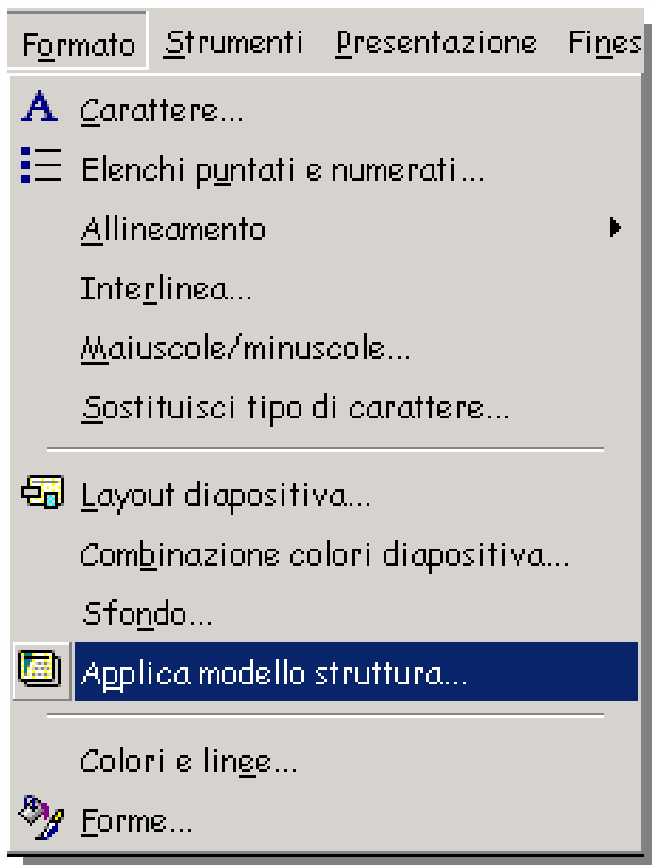


Attenzione: Sebbene sia uno strumento utile è necessario dosarlo con attenzione per evitare di fare perdere la concentrazione su quello che viene presentato.



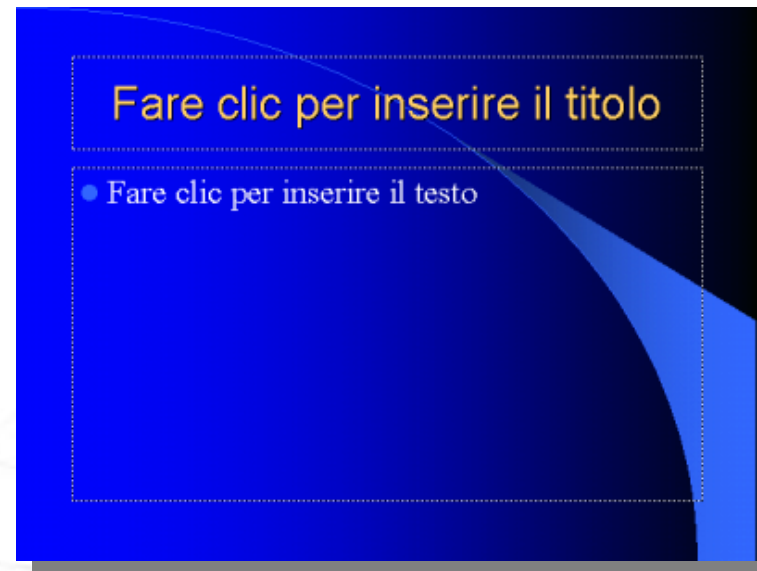
Modelli Struttura





Un *modello di struttura* contiene le impostazioni che riguardano l'aspetto, il layout della diapositiva.

E' possibile selezionarne uno già presente fin dall'apertura come già descritto nelle precedenti slide oppure sceglierlo dal menu **Formato/Applica modello struttura**.



Si può decidere di salvare un proprio modello struttura personale. Dal menu **File/Salva con nome**. Nella finestra, oltre a decidere il nome del modello, selezionare come **Tipo di file Modello struttura**.



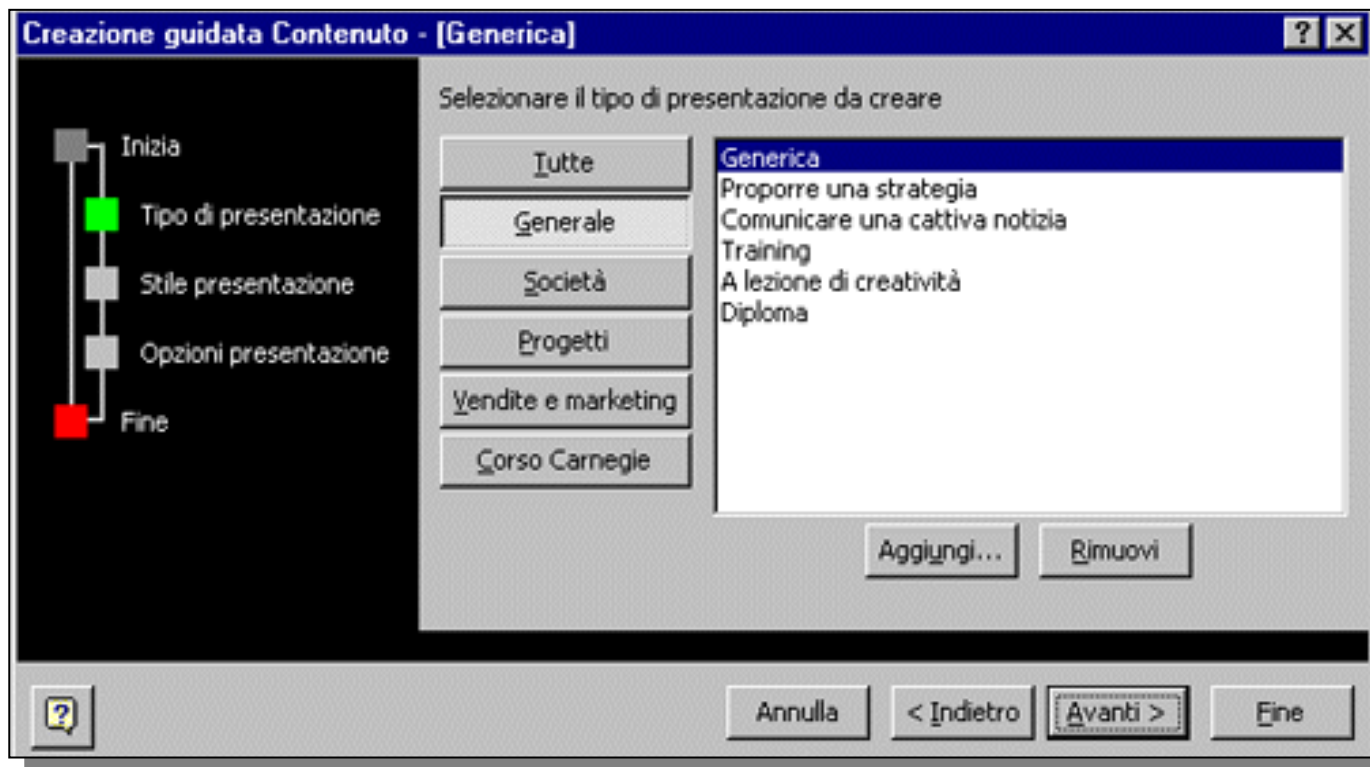
Creazione Guidata

Ci sono anche modelli che oltre al layout presentano un percorso scritto in base all'argomento della presentazione che si deve fare. Possono essere selezionate all'apertura come visto in precedenza oppure dalla finestra che appare quando si chiede di aprire una nuova presentazione. Scegliendo **Creazione guidata contenuto** si apre appunto questa finestra: selezionare **Avanti**.



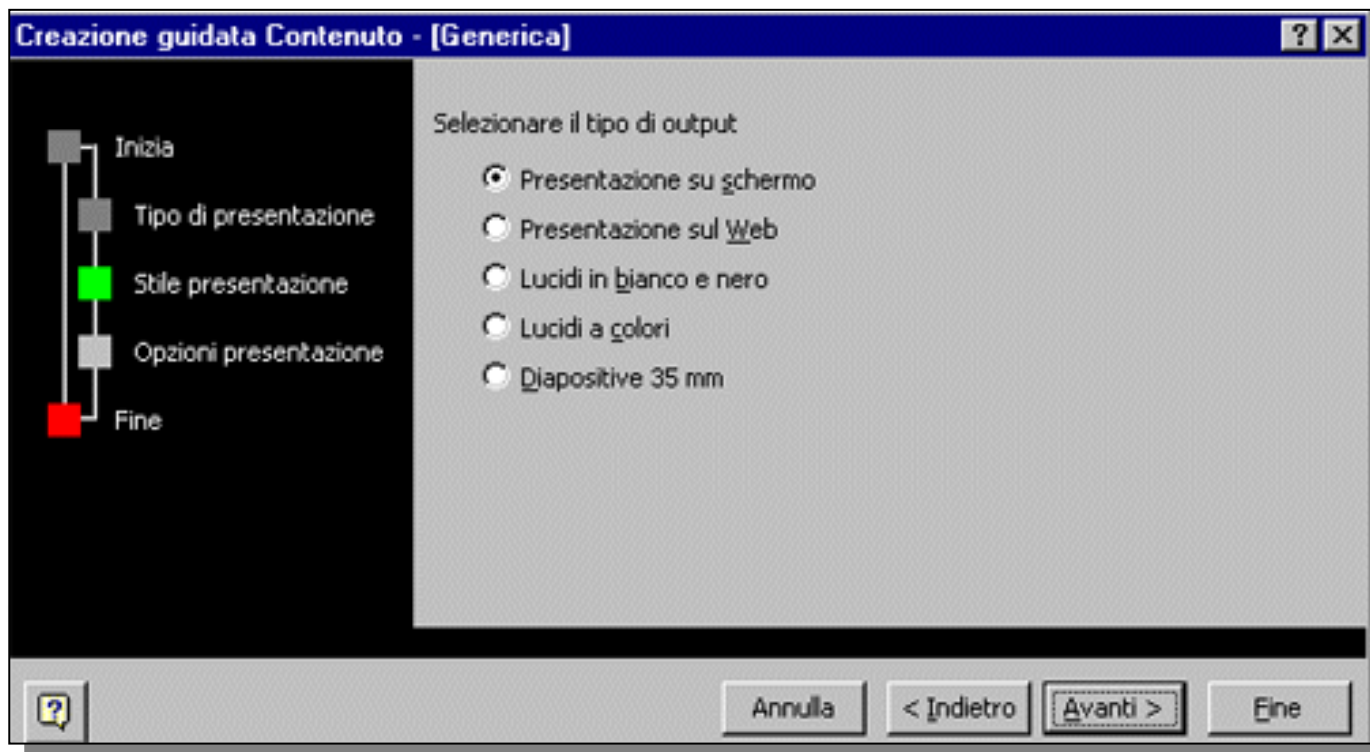
Creazione Guidata

Ci sono anche modelli che oltre al layout presentano un percorso scritto in base all'argomento della presentazione che si deve fare. Possono essere selezionate all'apertura come visto in precedenza oppure dalla finestra che appare quando si chiede di aprire una nuova presentazione. Scegliendo **Creazione guidata contenuto** si apre appunto questa finestra: selezionare **Avanti**.



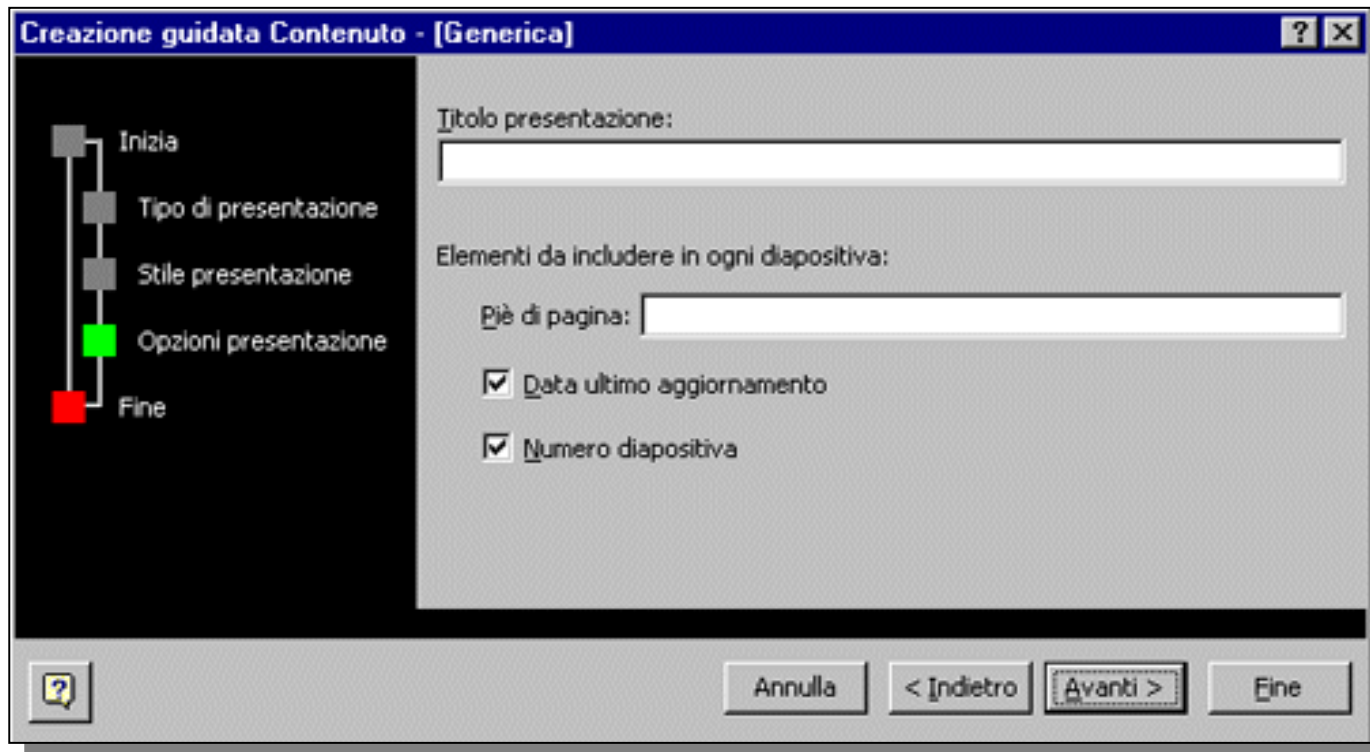
Creazione Guidata

Ci sono anche modelli che oltre al layout presentano un percorso scritto in base all'argomento della presentazione che si deve fare. Possono essere selezionate all'apertura come visto in precedenza oppure dalla finestra che appare quando si chiede di aprire una nuova presentazione. Scegliendo **Creazione guidata contenuto** si apre appunto questa finestra: selezionare **Avanti**.



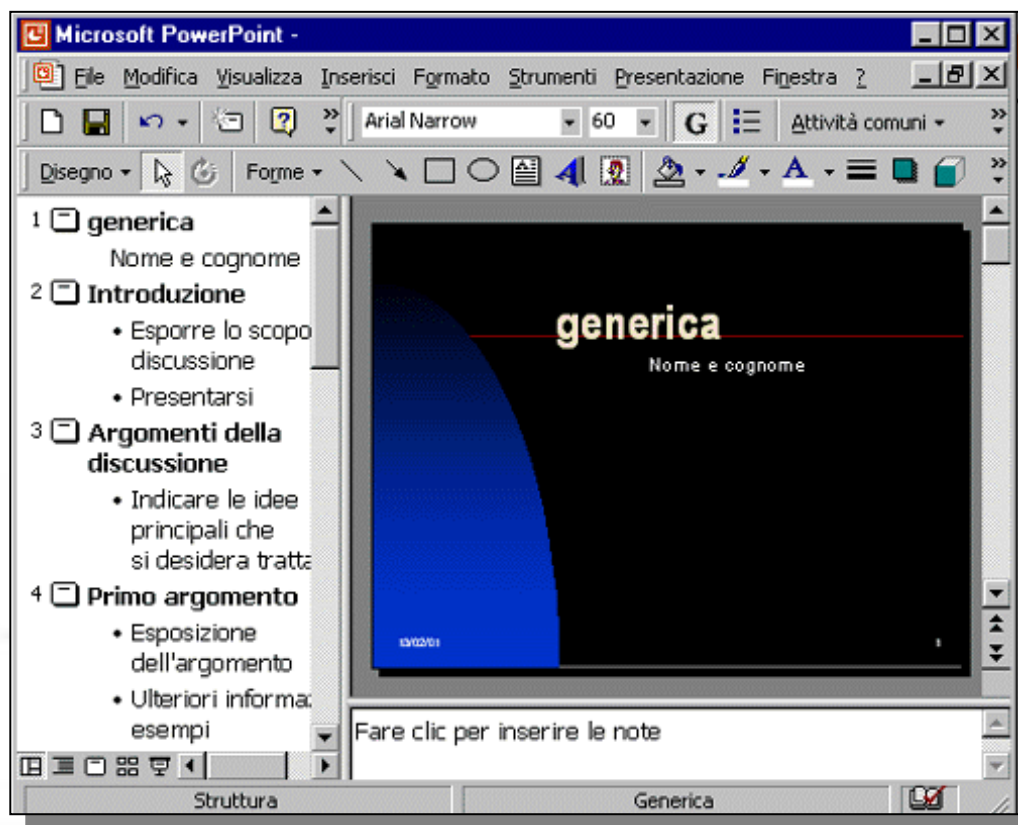
Creazione Guidata

Ci sono anche modelli che oltre al layout presentano un percorso scritto in base all'argomento della presentazione che si deve fare. Possono essere selezionate all'apertura come visto in precedenza oppure dalla finestra che appare quando si chiede di aprire una nuova presentazione. Scegliendo **Creazione guidata contenuto** si apre appunto questa finestra: selezionare **Avanti**.



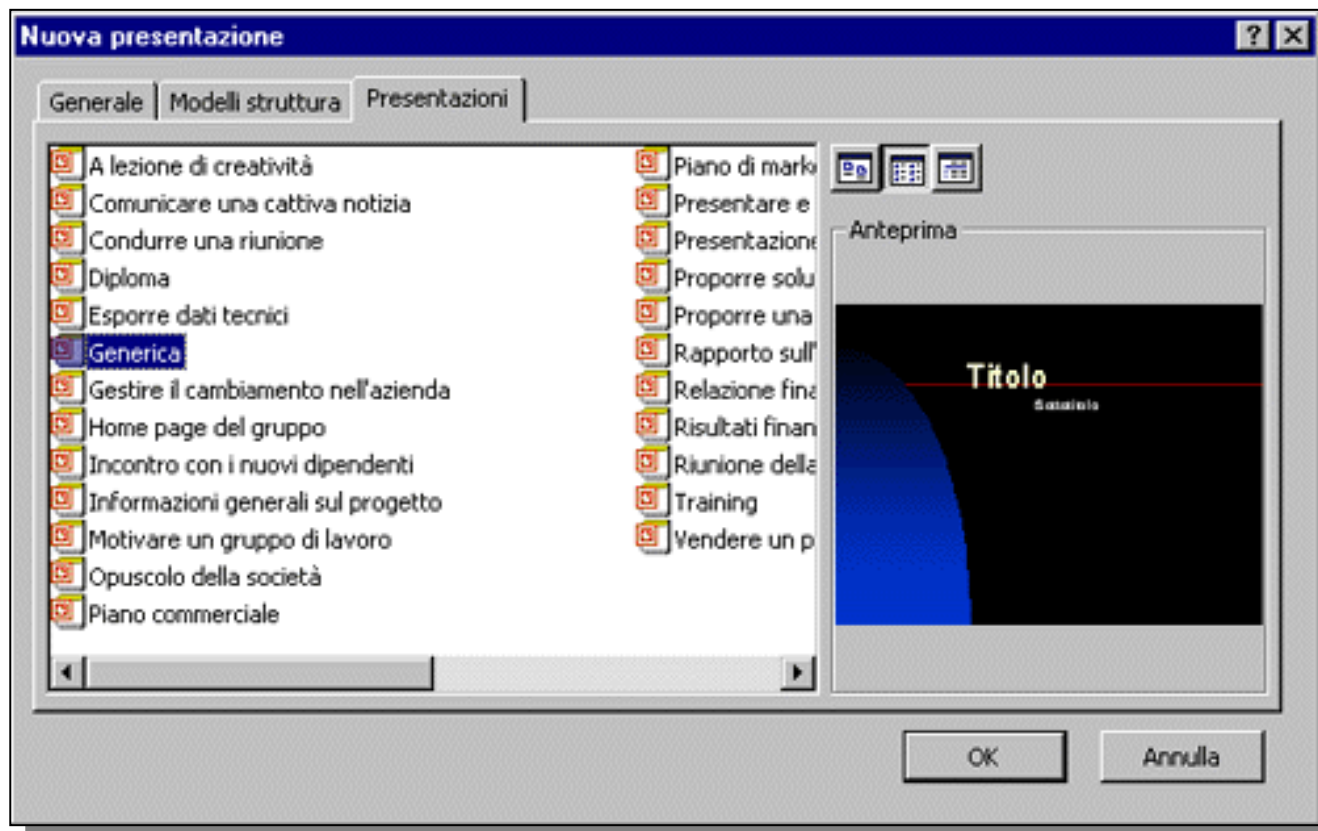
Creazione Guidata

Ci sono anche modelli che oltre al layout presentano un percorso scritto in base all'argomento della presentazione che si deve fare. Possono essere selezionate all'apertura come visto in precedenza oppure dalla finestra che appare quando si chiede di aprire una nuova presentazione. Scegliendo **Creazione guidata contenuto** si apre appunto questa finestra: selezionare **Avanti**.



Creazione GUIDATA


E' possibile altrimenti sceglierla dal terzo livello della finestra che si apre quando si fa clic su **Nuovo** per iniziare una presentazione.





Presentazione



Facendo clic sul pulsante  oppure da **Presentazione > Visualizza Presentazione** si aprirà a pieno schermo la presentazione delle nostre diapositive e sarà possibile visionarle facendo clic con il mouse (S, spazio, Freccia destra e giù, Invio, PagDown) per farle avanzare oppure automaticamente a seconda delle impostazioni assegnate.



E' possibile gestire la presentazione anche dal menu che compare facendo clic con il tasto destro del mouse sulla diapositiva o col sinistro sulle icone in basso a sinistra.



Successiva

Precedente

Vai a

Appunti presentazione...

Note del relatore...

Opzioni puntatore

Schermo

F

Fine presentazione

Le prime tre voci consentono di sfogliare la presentazione: **Successiva** e **Precedente** per visionarle in sequenza oppure **Vai a** che permette la scelta dall'elenco. Se la presentazione è composta da molte diapositive è meglio usare **Scelta diapositiva** invece di **Per titolo**.

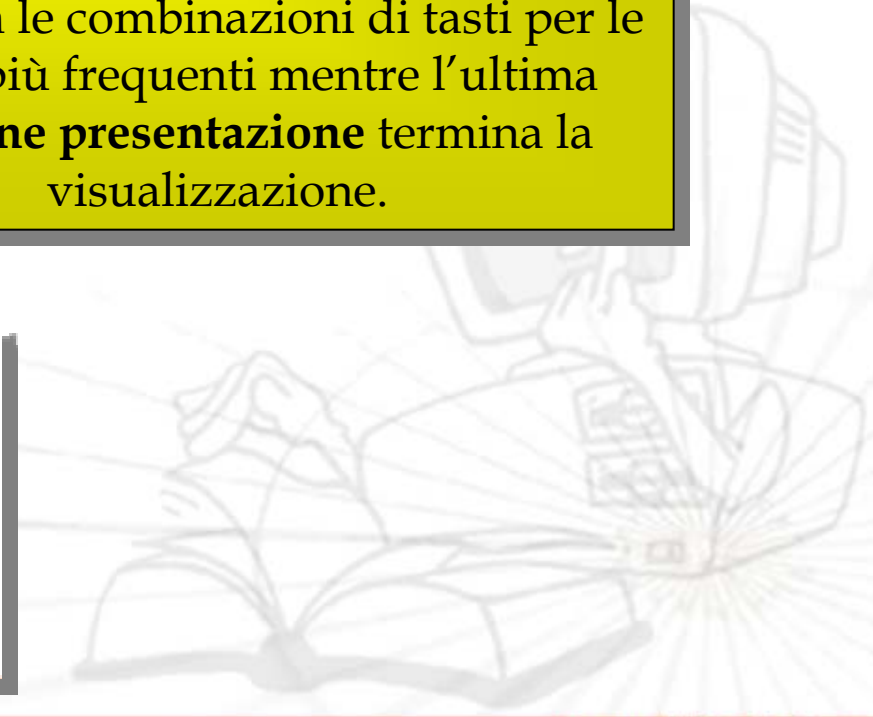
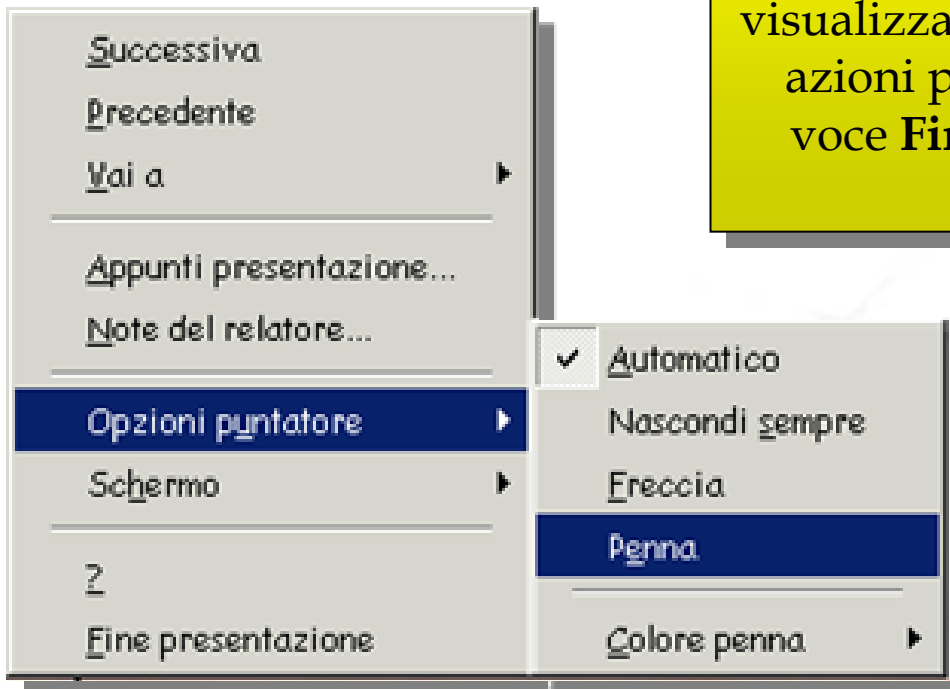
Le due voci sottostanti si riferiscono ad appunti e note da inserire nella presentazione. Gli **Appunti** possono essere utili anche per chi osserva la presentazione dal proprio schermo.

Le **Note** sono utilizzate da chi fa la presentazione e possono essere inserite digitandolo nello spazio apposito quando si è in **Visualizzazione normale** e **Visualizzazione struttura**.

Opzioni puntatore serve per determinare la forma del cursore del mouse sulla diapositiva. Molto utile la **Penna** per cerchiare, evidenziare delle parti specifiche, si può inoltre deciderne il colore per adattarla a qualunque sfondo.

Schermo: per interrompere la visione, fare apparire una schermata nera di pausa oppure eliminare la Penna.

La voce “?” è molto utile perché visualizza le combinazioni di tasti per le azioni più frequenti mentre l’ultima voce **Fine presentazione** termina la visualizzazione.





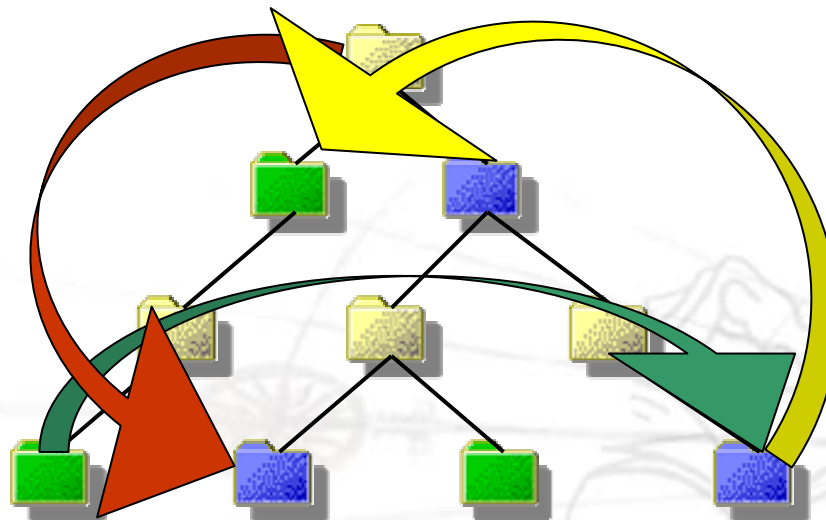
Ipertesto



Collegamenti

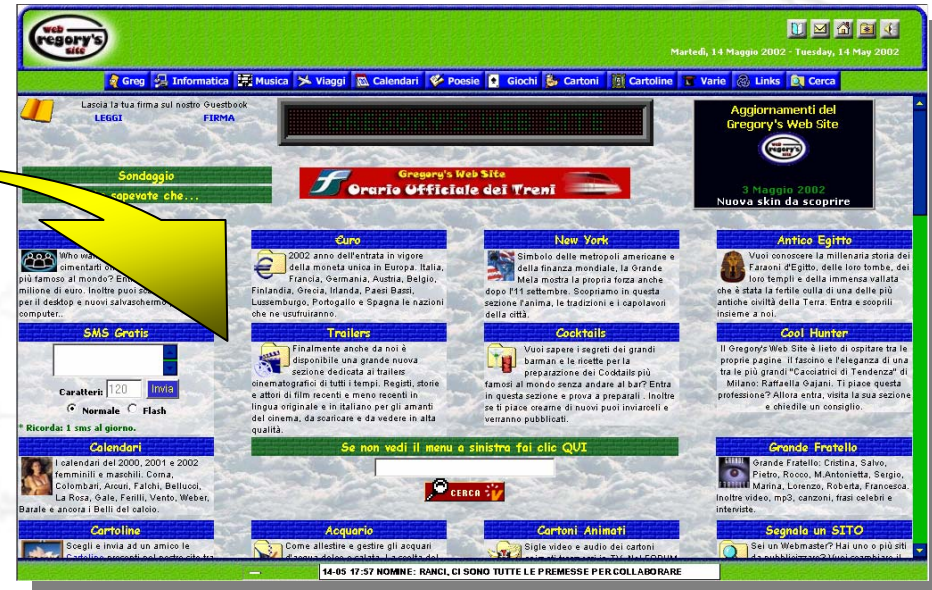
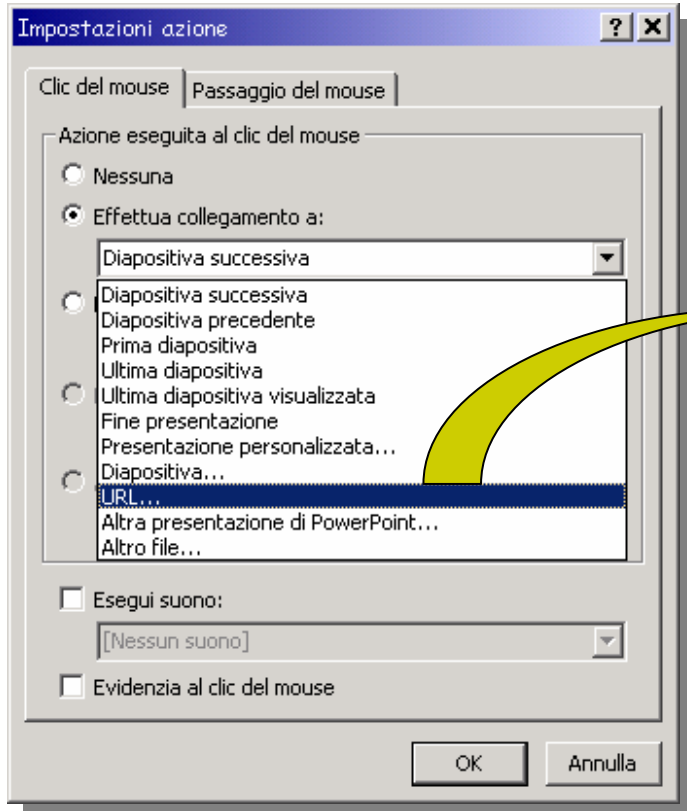
“Con questo termine” - coniato nel 1965 da Tedd Nelson in Literary Machines, - “intendo scrittura non sequenziale, testo che si dirama e consente al lettore di scegliere; qualcosa che si fruisce al meglio su uno schermo interattivo. Così come è comunemente inteso, un ipertesto è una serie di brani di testo tra cui sono definiti dei collegamenti che consentono al lettore differenti cammini”.

Come abbiamo appena detto, i collegamenti tra gli elementi di un ipertesto (detti links o iperlinks), sono realizzati in una forma che permette all’utente di “saltare” facilmente da un oggetto a un altro correlato, alla ricerca di nuove informazioni.



Collegamenti Ipertestuali

Per collegare le pagine è necessario inserire un link su un oggetto della diapositiva (testo o immagine). Si ottiene dal menu **Inserisci/Collegamento ipertestuale** oppure selezionando l'oggetto e facendo clic sulla voce **Imposta azione** dal menu **Presentazione**.



Pulsanti d'azione

PowerPoint mette a disposizione dei **Pulsanti di azione** (da **Presentazione**) che si possono inserire nella presentazione e possono essere usati come strumenti di navigazione all'interno dell'ipertesto.

Dopo averne scelto uno e averlo posizionato sulla diapositiva (scegliendone la grandezza come per le immagini) si apre automaticamente la finestra di **Imposta azione**.

